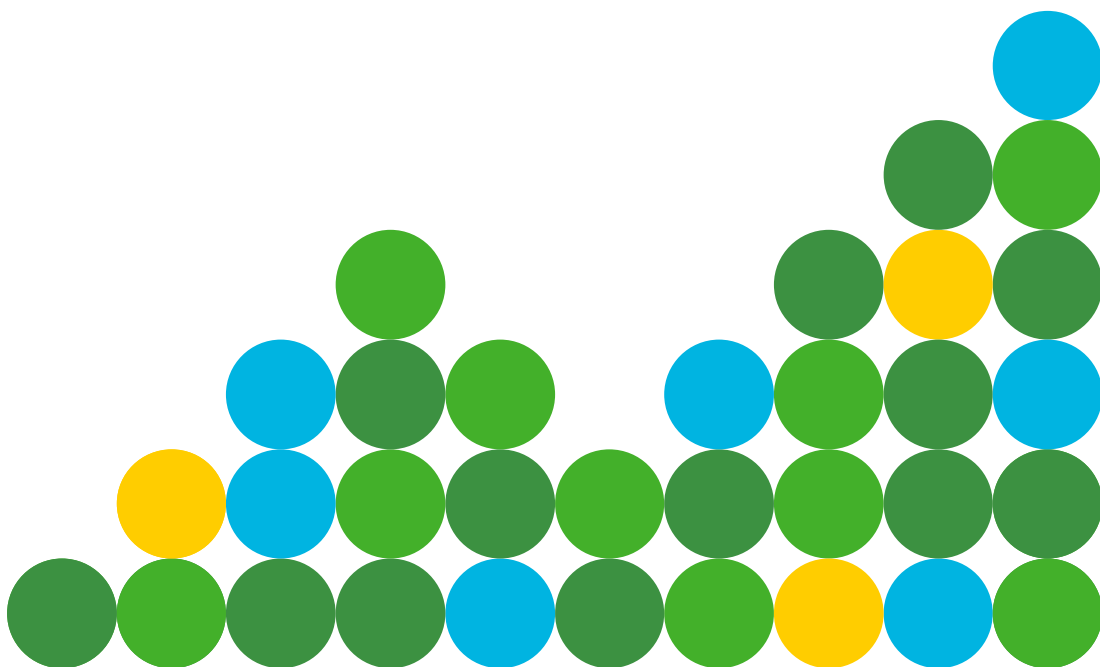


Případová studie: Implementace CTS ve Slovenské sporitelni

Společnost Cleverlance Enterprise Solutions úspěšně implementovala ve Slovenské sporitelni, a.s. (SLSP) své řešení Clever Trading Solution (CTS). Výsledkem je snížení provozních nákladů oddělení treasury díky kvalitnější IT podpoře procesů v oblasti obchodování s cennými papíry na místní i zahraničních burzách a efektivnímu napojení na slovenský depozitář cenných papírů, včetně přímé podpory prodeje treasury produktů v pobočkové síti banky



Představení SLSP

SLSP je s dvěma a půl milióny klientů největší komerční bankou na Slovensku. Jediným akcionářem této banky je rakouská Erste Group Bank. SLSP má dlouhodobě vedoucí postavení v oblasti objemu celkových aktiv, úvěrů pro občany, vkladů klientů a v počtu obchodních míst a bankomatů. Komplexní bankovní služby poskytuje na 293 obchodních místech a 18 firemních centrech na celém Slovensku. V oblasti Treasury SLSP poskytuje služby spojené s obchodováním slovenských akcií prostřednictvím Burzy cenných papírů v Bratislavě (BCPB) a zahraničních akcií obchodovaných na burzách - Xetra Frankfurt, Londýn (S.E.T.S), NYSE a další. Zprostředkovává nákup/prodej dluhopisů, hypotečních zástavních listů a investičních certifikátů emitovaných SLSP. Mimo jiné Slovenská sporiteľňa byla v roce 2011 nejaktivnějším členem burzy s obrátem téměř 27 mld. EUR a tím dosáhla podílu 71,4 % z celkového objemu transakcí na Burze cenných papírů v Bratislavě, což z ní činí jasnou jedničku na trhu.

Výchozí stav

V rámci implementace nového core-banking systému bylo nutné vyřešit otázku připojení stávajícího bankovního systému pro obchodování s cennými papíry na tento systém. V programu zaměřeném na snižování nákladů a zvyšování flexibility při zavádění nových produktů a služeb se SLSP rozhodla vybrat nové řešení systému pro cenné papíry. Základním zadáním SLSP bylo, aby se z dlouhodobého pohledu jednalo o řešení s nižšími provozními náklady, které zároveň bude umožňovat další strategický rozvoj oblasti treasury v SLSP. V neposlední řadě bylo nutné splnit termín nasazení do živého provozu v souladu s termínem spuštění zmíněného nového core-banking systému SLSP.

Průběh projektu

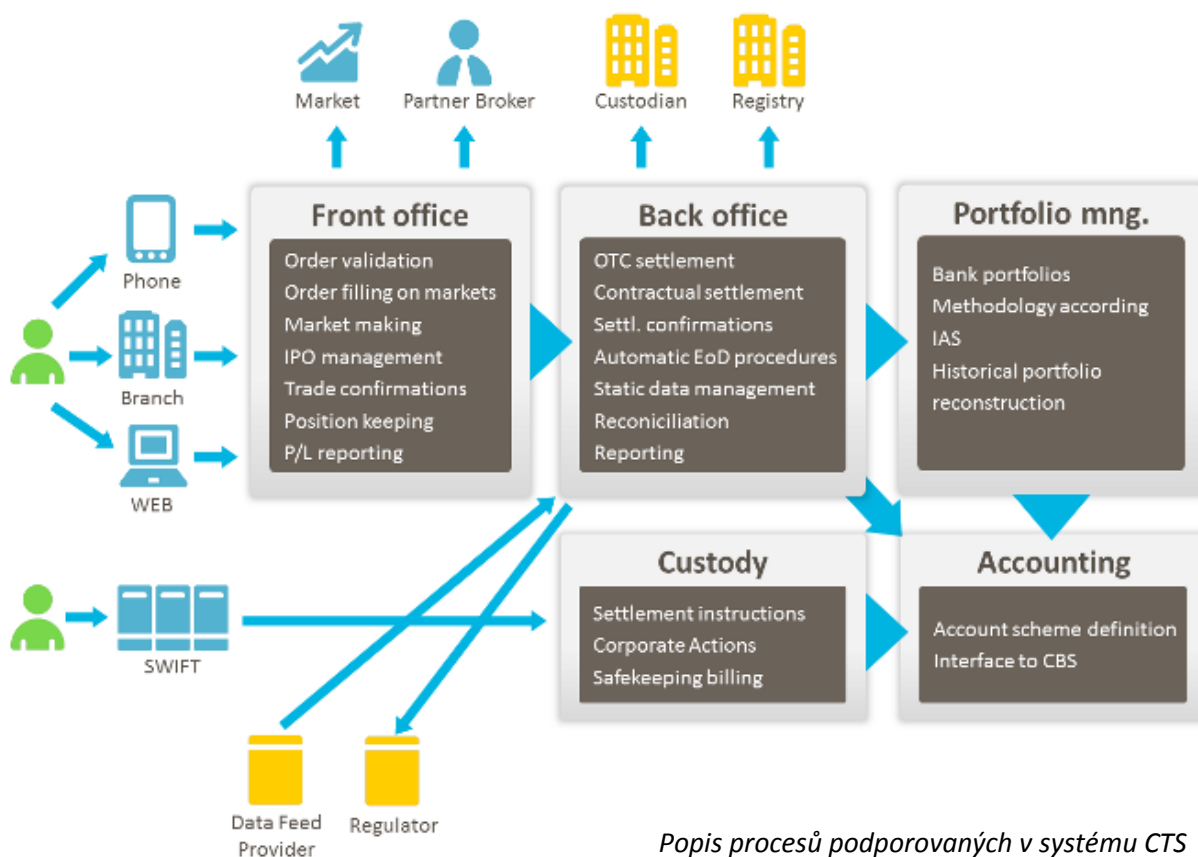
Ve výběrovém řízení zvítězila společnost Cleverlance se svým produktem CTS, který splňoval všechny požadavky SLSP a předčil původní systém zejména v nižších nákladech na provoz a údržbu, integračních možnostech na další bankovní systémy a velkou flexibilitou vůči specifickým potřebám uživatelů z různých oddělení banky.

Implementace nového systému pro podporu obchodování s cennými papíry v SLSP započala v dubnu 2010, a to tříměsíční důkladnou analýzou, na které spolupracovali nejen pracovníci všech dotčených oddělení, ale velkou měrou se zapojil i vrcholný management banky. V této fázi byl rovněž instalován funkční prototyp CTS (jedná se o aktuální verzi produktu bez uživatelských přizpůsobení), který zrychlil a zpřesnil uživatelské zadání a zároveň výrazně uspořil čas při komunikaci mezi uživateli a konzultanty na straně Cleverlance. Uživatelé díky zkušenosti s reálnou aplikací nebyli nuceni číst stovky stran uživatelských manuálů, ale ovládání a případné úpravy diskutovali společně s dodavatelem nad tímto prototypem.

S ohledem na termín nasazení do živého provozu bylo potřeba požadavky uživatelů prioritizovat a následně rozdělit do 3 fází dodávky tak, aby kritické business funkcionality byly dodány v předstihu k uživatelským testům v SLSP. Výstupem fáze analýzy byla business specifikace schválená uživateli banky. V rámci projektu implementace CTS do SLSP byly dodány všechny potřebné business funkcionality, které umožňují:

- on-line přístup na lokální trh - Burzu cenných papírov Bratislava (BCPB),
- přístup na lokální registr cenných papírů Centrálny depozitár cenných papírov (CDCP),
- on-line přístup na zahraniční trhy přes partnerské brokery implementovaný pomocí standardizovaného FIX protokolu,

- uživatelsky přívětivý pobočkový systém s podporou prodeje investičních produktů,
- zjednodušení administrace statických a dynamických dat v systému,
- poskytnutí podpory pro komplexní custody služby, automatické generování výpisů v předem definovaných intervalech,
- podpora zpracování různých korporátních událostí, včetně vysoké míry automatizace vstupu a výstupu napojeného na SWIFT rozhraní.



Popis procesů podporovaných v systému CTS

Výsledkem projektu byl bezproblémový přechod do produkce, který byl realizován v předpokládaných termínech dle projektového plánu a v rámci dohodnutého rozpočtu projektu.

Během implementace prvních etap byly identifikovány a vyspecifikovány další požadavky, které byly opět rozděleny na další tři fáze tak, aby se nový systém mohl plynule rozvíjet a neomezoval postupný přechod na nový core-banking systém. V rámci nových požadavků bylo implementováno připojení na nové tiskové středisko, změnu partnerského brokera apod.

Výsledek a přínosy řešení

Klíčovým přínosem CTS pro Slovenskou sporitelňu je snížení operačních nákladů spojených s údržbou a budoucím rozvojem ve specifických podmínkách slovenského trhu. Významným přínosem je synergie obchodního modelu s ostatními klienty CTS v oblasti obchodování s cennými papíry, zejména s Českou spořitelňou, sesterskou bankou skupiny Erste bank.

Banka tak získala moderní, stabilní a výkonný systém s možností snadného rozvoje, díky kterému bude poskytovat kvalitnější služby svým klientům.

- Úspora CAPEX / OPEX
 - Cena realizace požadavků na nové funkce a zavádění nových produktů nám nesráží jejich business case a SLSP tak může realizovat více nových služeb a produktů než dříve.
 - OPEX náklady se nám snížily o 63 % oproti původnímu řešení, což umožňuje zvýšit komfort služeb klientům SLSP díky možnosti více investovat do nových funkcí a produktů pro klienty.
- Flexibilnější realizace změn a tím pádem vyšší flexibilita businessu, zrychlení zavádění nových produktů na trh. SLSP uvádí: „Na nové verze systému nečekáme rok, naše požadavky nejsou s nižší prioritou, jak k tomu v minulosti docházelo. V případě potřeby nám dodavatel připraví verzi v námi definovaném čase.“
- Sdílené procesy s členem bankovní skupiny - Českou spořitelnou. Při realizaci projektu došlo k využití zejména následujících procesů a rozhraní:
 - rozhraní na core-banking systém Symbols
 - rozhraní na risk systém Kondor+
 - rozhraní FIX pro obchodování přes Erste bank

V zájmu dalšího využití skupinových synergií započala SLSP s analýzou implementace následujících oblastí:

- problematika futures
- oblast účtování mimoburzovních derivátů (OTC opce)

Bez omezení počtu uživatelských licencí došlo k více než dvojnásobnému nárůstu počtu uživatelů (především v pobočkové síti), což umožnilo zrychlit obsluhu klientů v rámci poskytování služeb souvisejících s cennými papíry.

Vybudováním „file transfer“ rozhraní na systém Centralneho depozitara CP a zvýšením míry automatizace především v oblasti zpracování transakcí na domácím trhu se snížilo provozní riziko zpracování služeb člena CDCP o cca 20-30%.

Bez potřeby na zvýšení headcountu se zkrátil čas zpracování transakcí na back office a jejich počet za necelé 2 roky vzrostl o 40%.

Do budoucna se plánuje další rozšíření využití CTS a to především v oblasti zpracování transakcí derivátů a jejich účetnictví.